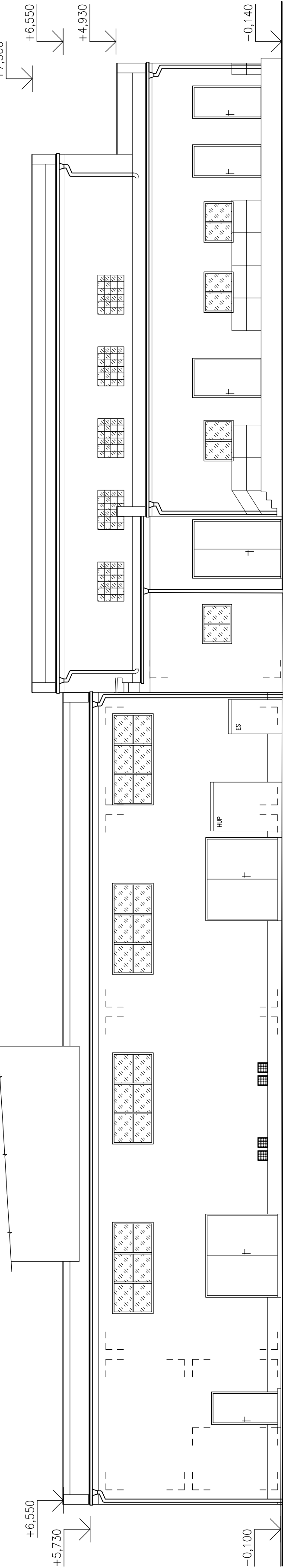
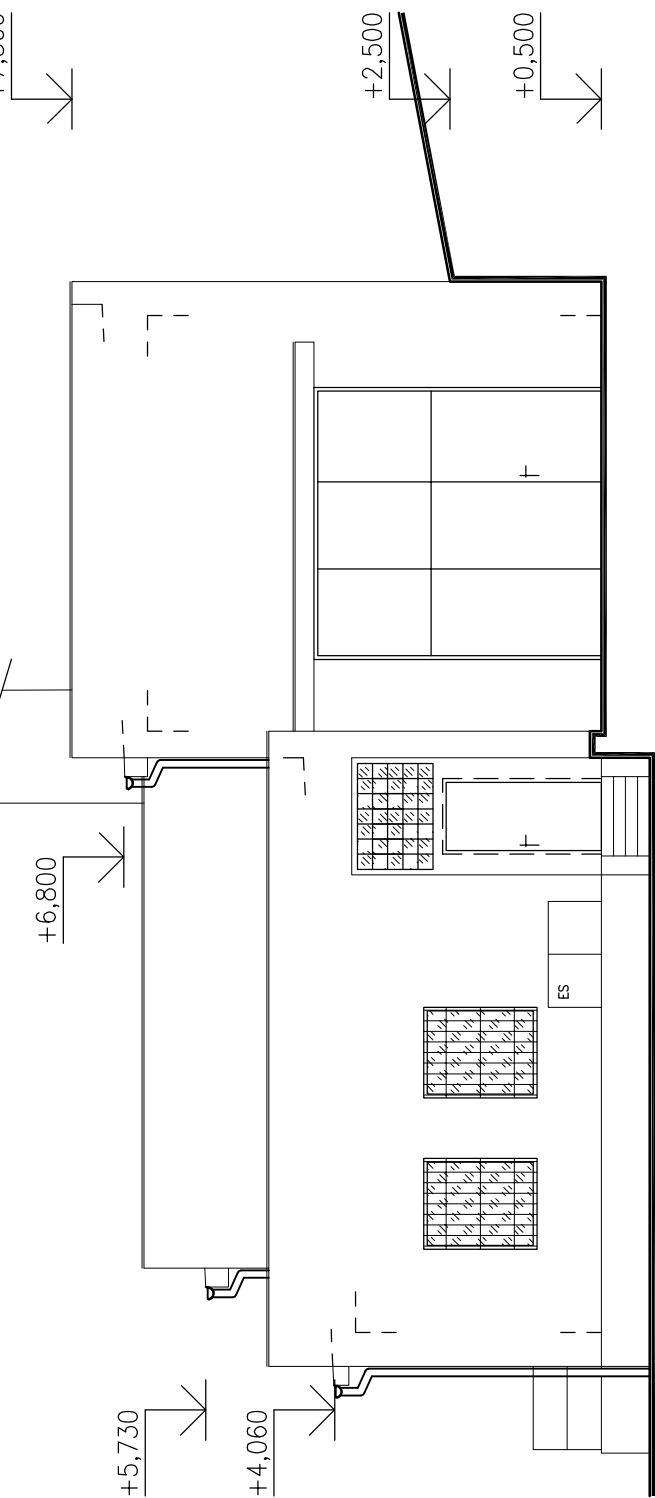


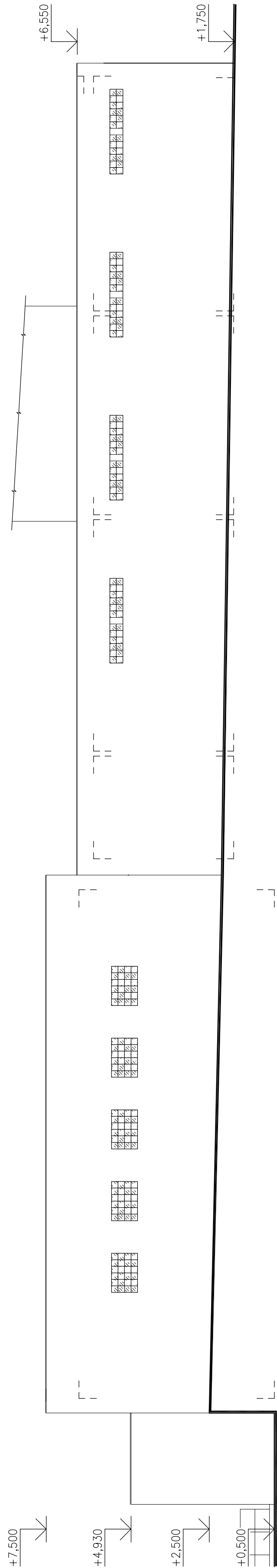
JÍŽNÍ POHLED



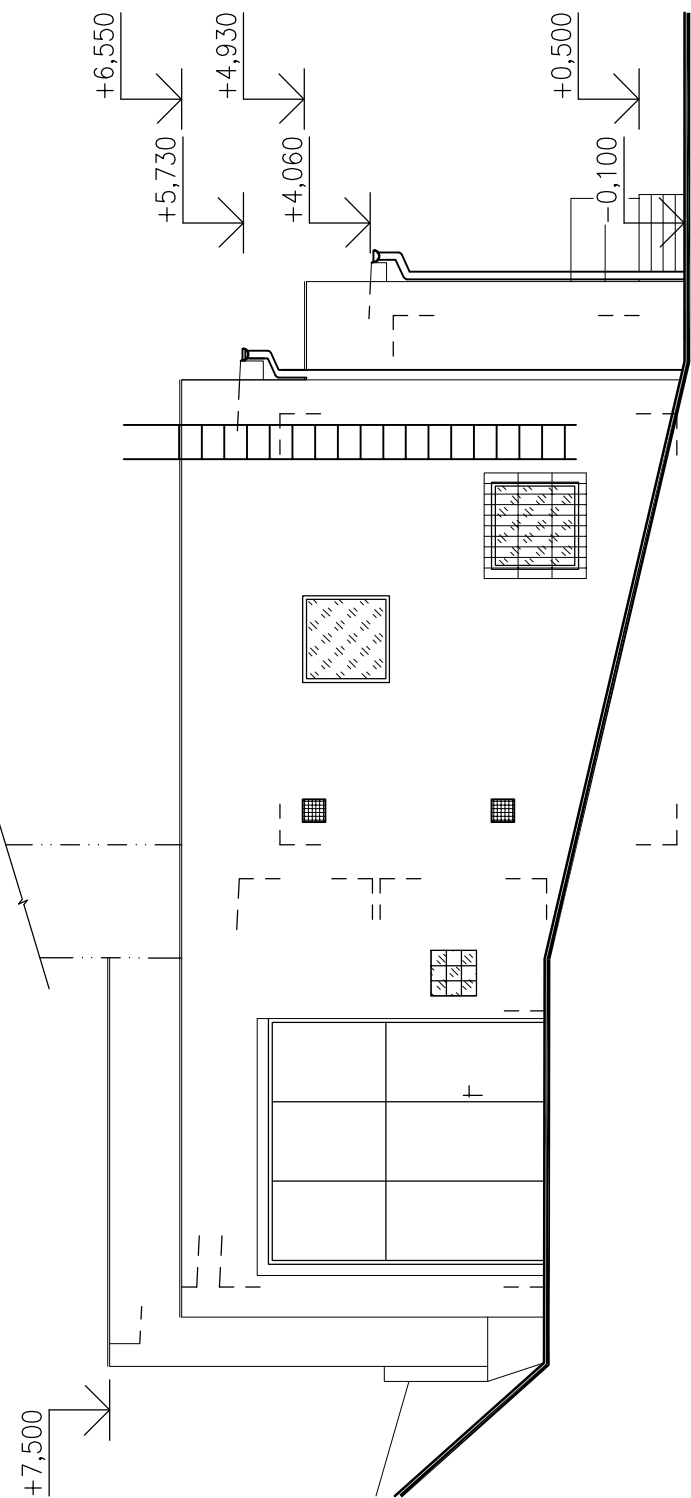
VÝCHODNÍ POHLED



SEVERNÍ POHLED



ZÁPADNÍ POHLED



FOTODOKUMENTACE



FOTO ZE ZÁPADU



FOTO Z JIHOVÝCHODU



FOTO Z VÝCHODU

±0,000=287,43m.n.m(Bpv) = úroveň 1.NP

OBJEDNATEL :		UNIVERZITA KARLOVA, 2. LÉKAŘSKÁ FAKULTA V ÚVALU 84, 150 06, PRAHA 5 - MOTOL	
VEDOUČÍ PROJEKTANT		ING. JAN LAMPA	
ZODP. PROJEKTANT		ING. DAVID KANIA	
VYPRACOVAL		ING. MARTIN TRÁSKOŠ	
KONTROLOVAL		ING. JAN LAMPA	
KRAJ : HLAVNÍ MĚSTO PRAHA		STAV. ÚRAD : PRAHA	
NÁZEV AKCE :		STUPĚŇ DATUM FORMÁT/POČET STR. MĚŘITKO Č. ZAK. SOUBOR Č. PŘÍLOHY :	
SPOLEČNÁ PROJEKTOVÁ DOKUMENTACE ÚZEMNÍHO ROZHODNUTÍ A STAVEBNÍHO POVOLENÍ NA DOSTAVBU AREÁLU TPU UK 2. LF - ODSTRANĚNÍ STAVBY		DBP 04/2017 A4/4 1:100 17010 DWG	
NÁZEV OBJEKTU : SO 01 - OBJEKT KOTELNY A MYCÍ LINKY		ČÍSLO SOUPRAVY	
NÁZEV PŘÍLOHY :		POHLEDY	
		17010-DBP-D-SO 01-04	